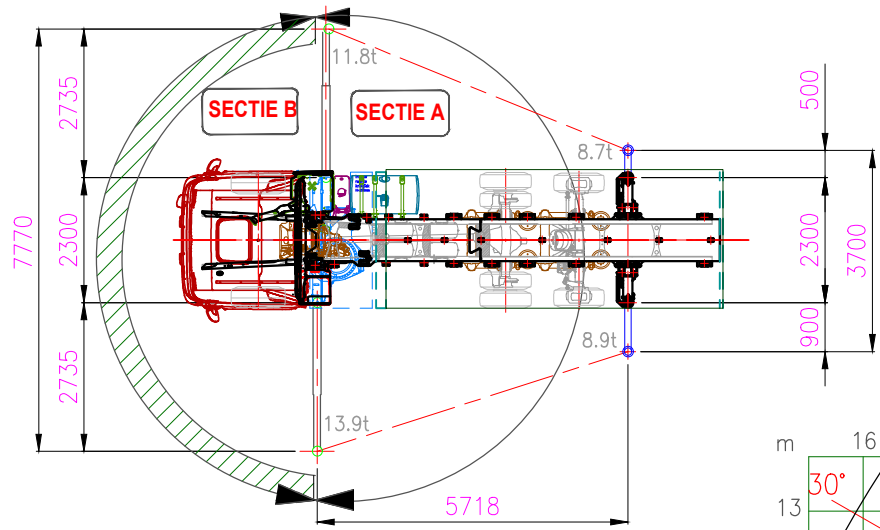


Steunpootreactiekrachten als gevolg van kraanmoment (bij volle spreiding!)  
LET OP! Steunpootreactiekrachten worden hoger bij smaller stempelen



### Basisgegevens

Tabelnummer : T2016255  
 Datum : 22-05-2017  
 Type kraan : 4020K6  
 Serienr kraan : 1140312  
 Type truck : Scania R410B6x2\*4LB  
 VIN : YSR6X20002131521

Kraankengetal : 34.7  
 Max last : 7.56 t  
 Vlucht bij max last : 4.6 m  
 Kraangroep : B3  
 Stabiliteit vlgs : NEN-EN 12999: 2011

### Technische gegevens

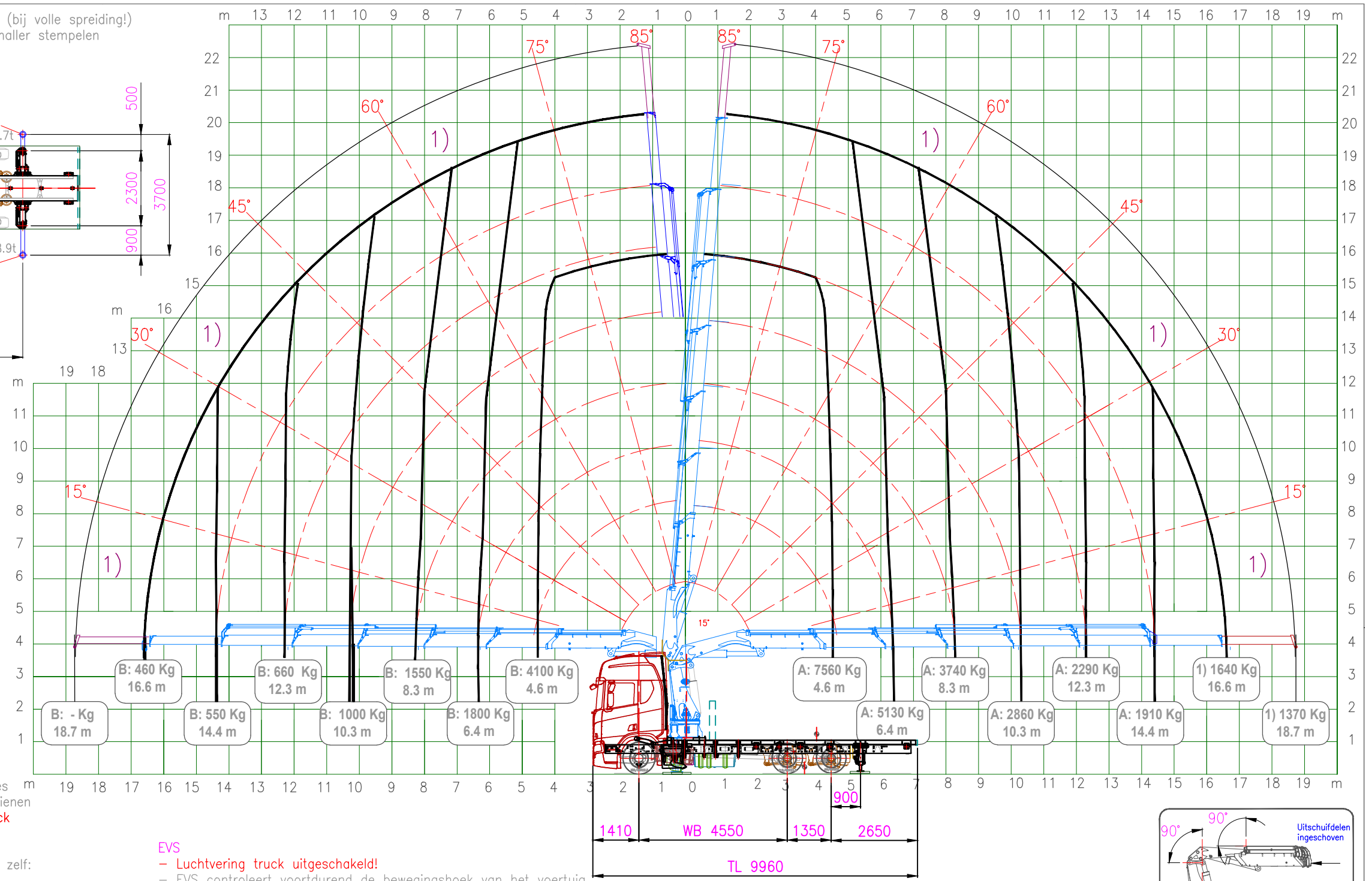
Zwenkbereik : Eindloos  
 Hijstabel bij hoofdgiekhoek : 15°  
 Voertuiglengte : 9.96 m  
 Voertuiggewicht onbel. : 18.8 t  
 Windsnelheid max. : 10 m/s  
 Windoppervlak max. : 1.2 m<sup>2</sup>/ton werklast  
 Werktemperatuur : -10.. +50°C

### Algemene instructies

- De gebruiker dient de bijbehorende gebruiksinstructies te kennen en bevoegd te zijn deze machine te bedienen
- **Tijdens kraanbedrijf dient de luchtvering van de truck uitgeschakeld te zijn**
- Handrem geactiveerd
- De bedieningspositie zodanig kiezen dat de bediener zelf:
  - veilig staat
  - goed overzicht over hijslast en steunpoten heeft
  - goed zicht op de LMB signalering heeft
- Kraan op voldoende dragende ondergrond, met stempelhouders maximaal uitgeschoven en met banden juist bodemcontact, waterpas opstellen
- Gebruik alle beschikbare opstellingsruimte
- Altijd voldoende grote onderlegschotten gebruiken
- Uitvouwen van de kraan uitsluitend in volledig afgestempelde positie
- Tijdens kraanbedrijf regelmatig waterpas controleren
- Lasten opnemen van grotere hoogte is verboden
- Tijdens laden mag de max. belasting van de stempels niet overschreden worden
- Verboden om dmv hulpmiddelen een last in de kraan te hangen
- Slingeren van de last niet toegestaan
- Kubelwerk niet toegestaan
- Hijsmiddelen maken deel uit van de last (optellen bij de hijslast)
- Verrijden van het voertuig uitsluitend met de kraan in transportpositie

### Lastmomentbeveiliging

- Bij inschakeling LMB valt de hele kraan uit, en komt na enige seconden weer vrij.
- Reset LMB is rode tiptoets op HMF RCL 5300
- Zie verder RCL gebruiksinstructie

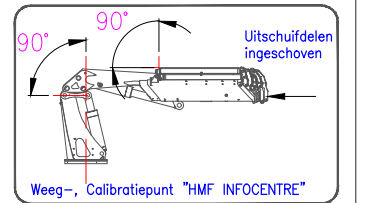


### EVS

- **Luchtvering truck uitgeschakeld!**
- EVS controleert voortdurend de bewegingshoek van het voertuig.
- Zodra de maximaal toegestane bewegingshoek wordt benaderd geeft het EVS een waarschuwing in het display van de radiobesturing en de werksnelheid wordt automatisch terug geregeld.
- Bij 100% toegestane bewegingshoek wordt het LMB systeem geactiveerd.
- De hijstabel zoals aangegeven is de situatie met maximale steunpootspreiding
- De scheidingslijn tussen sectie A en sectie B is enigszins variabel.
- De voorgestelde scheidingslijn is de minimale, bij lading in de bak zal werksectie A groter worden en kan de hijslast in sectie B positief beïnvloed worden.
- EVS parameters: X:0.8 Y1:1.4 Y2:4
- EVS referentie: Steunpoot kraan 70cm uitgeschoven, achterzijde volledig ingeschoven, Chauffeurszijde over steunpoot 1030Kg op 12.7m, Bijrijderszijde 1030Kg op 14.7m

### Signaleringen

- Groen: Afstandbesturing in werking
- Geel + repeterende claxon: Kraancapaciteit 90%
- Rood + aanhoudende claxon: Kraancapaciteit 100%
- De kraan is voorzien van een radiografische afstandbesturing. Bij de kraan is een manuele noodbediening aanwezig. Gebruik hiervan is ivm onbeschermde bedieningsplaats en verminderd werkoverzicht niet toegestaan



**1) MECHANISCHE SECTIE, HIJSLAST IS MAXIMAAL VOOR MECH. SECTIE, EN GELDT DUS IN GEHELE WERKGEBIED!**

VOÓR HIJSEN AAN MECHANISCHE SECTIES EERST DE RCL 5300 HIERVOOR INSTELLEN:

1. DRUK 2X KNOP <OPT>
2. DRUK OP GELE KNOP TOTDAT DE DISPLAY HET AANTAL SECTIES AANGEeft

E 1 = 1E Hydraulische Jib sectie UIT  
 E 2 = 2E Hydraulische Jib sectie UIT ENZ.

GELE KNOP 2 SEC INDRUKKEN: RESET NAAR E.  
 RODE KNOP 2 SEC. INDRUKKEN = RESET NAAR KRAANPROGRAMMA

ZIE VERDER DE ORG. HMF GEBRUIKSINSTRUCTIE!!

NORMS/SYMBOLS ACCORDING TO ISO UNLESS OTHERWISE STATED.

SHAPE & PLACE TOLERANCES: ISO 1101  
 TOLERANCES: ISO 2768-cl, ±0.1 FOR DIMENSIONS <0.6  
 ROUGHNESS: ISO 1302 REMOVE SHARP EDGES.

ENGINEER : H.W.  
 DRAFTSMAN : H.W.  
 DATE : 13-12-2016  
 MATERIAL :  
 DESCRIPTION: T2016255 - HIJSTABEL 4020K6+1 OP SCANIA 6X2\*4

PROJECTION : UNITS : mm NUMBER : DR7 REV. :  
 SCALE : - 71625525 A

HYVA GROUP B.V.  
 THE NETHERLANDS  
 TELEPHONE (+31) 172 423555  
 WWW.HYVA.COM

COPYRIGHT © This print and the information shown thereon is the property of HYVA. It may not be delivered to others nor reproduced for general circulation without the written consent of the HYVA engineering department.

REV.	DATE	BY	DEF.