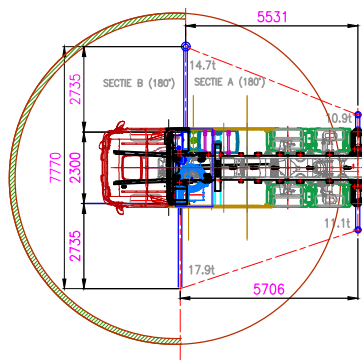


Steunpootreactiekrachten als gevolg van kraanmoment (bij volle spreiding)  
LET OP! Steunpootreactiekrachten worden hoger bij smaller stempelen



### Basisgegevens

Tabelnummer : T2017303  
Datum : 17-05-2018  
Type kraan : 5020K6  
Serienr kraan : 1150460  
Type truck : SCANIA R 410 B6x24NA  
VIN : YS2R6X20002145006

Kraankengtel : 43,6  
Max last : 9,27 t  
Vlucht bij max last : 4,7 m  
Kraangroep : B3  
Stabiliteit vlgs : NEN-EN 12999: 2011

### Technische gegevens

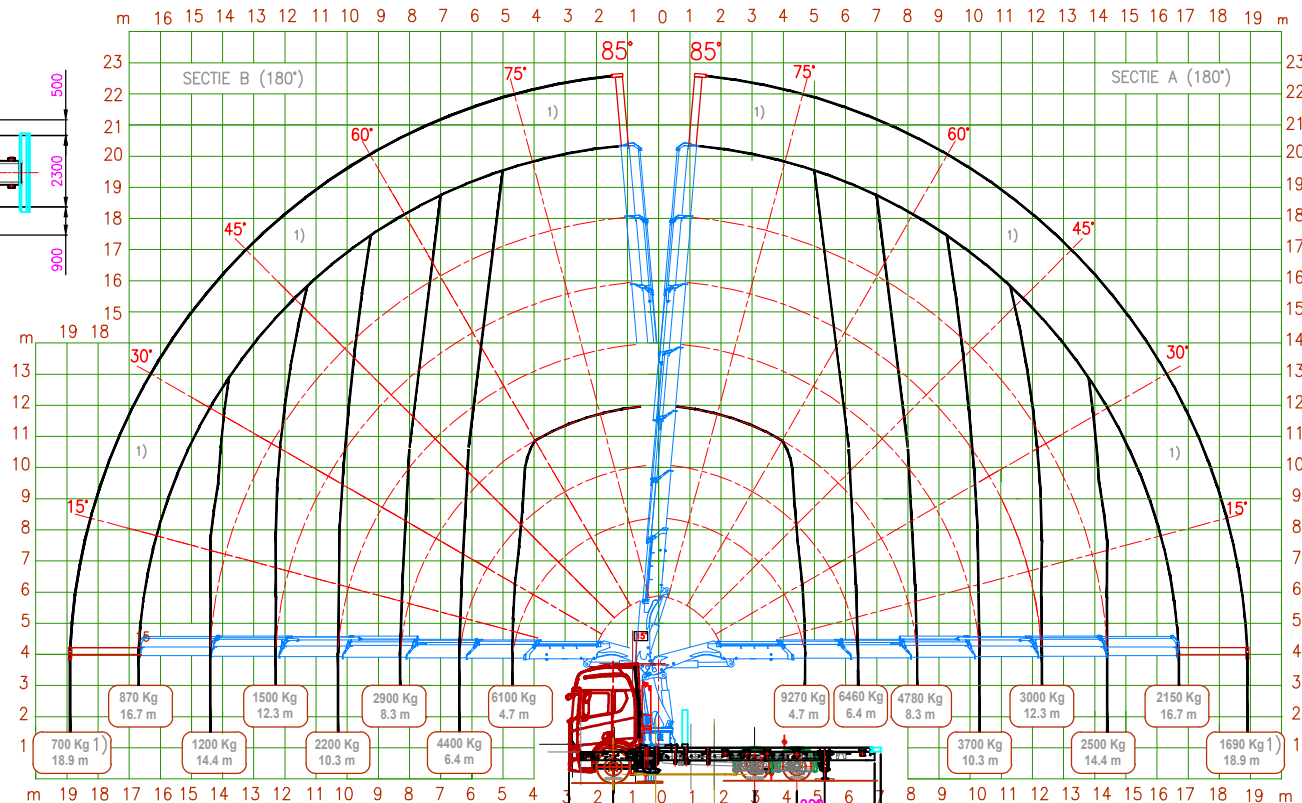
Zwenkbereik : Eindloos  
Hijstabel bij hoofdgiekhoeck : 15°  
Voertuiglengte : 10,01 m  
Voertuiggewicht onbel. : 20,4 t  
Windsnelheid max. : 10 m/s  
Windoppervlak max. : 1,2 m<sup>2</sup>/ton werklast  
Werktemperatuur : -10.. +50°C

### Algemene instructies

- De gebruiker dient de bijbehorende gebruiksinstructies te kennen en bevoegd te zijn deze machine te bedienen
- **Tijdens kraanbedrijf dient de luchtvering van de truck uitgeschakeld te zijn**
- Handrem geactiveerd
- De bedieningspositie zodanig kiezen dat de bediener zelf:
  - veilig staat
  - goed overzicht over hijslast en steunpotten heeft
  - goed zicht op de LMB signalering heeft
- Kraan op voldoende dragende ondergrond, met stempelhouders maximaal uitgeschoven en met banden juist bodemcontact, waterpas opstellen
- Gebruik alle beschikbare opstellingsruimte
- Altijd voldoende grote onderlegschotten gebruiken
- Uitvoeren van de kraan uitsluitend in volledig afgestempelde positie
- Tijdens kraanbedrijf regelmatig waterpas controleren
- Lasten opnemen van grotere hoogte is verboden
- Tijdens laden mag de max. belasting van de stempels niet overschreden worden
- Verboden om dmv hulpmiddelen een last in de kraan te hangen
- Slingeren van de last niet toegestaan
- Kubelwerk niet toegestaan
- Hijsmiddelen maken deel uit van de last (optellen bij de hijslast)
- Verrijden van het voertuig uitsluitend met de kraan in transportpositie

### Lastmomentbeveiliging

- Bij inschakeling LMB valt de hele kraan uit, en komt na enige seconden weer vrij.
- Reset LMB is rode tiptoets op HMF RCL 5300
- Zie verder RCL gebruiksinstructie



### EVS

- **Luchtvering truck uitgeschakeld!**
- EVS controleert voortdurend de bewegingshoek van het voertuig.
- Zodra de maximaal toegestane bewegingshoek wordt benaderd geeft het een voorwaarschuwing in het display van de radiobesturing en de werksnelheid wordt automatisch terug geregeld.
- Bij 100% toegestane bewegingshoek wordt het LMB systeem geactiveerd.
- De hijstabel zoals aangegeven is de situatie met maximale steunpootspreiding
- De scheidinglijn tussen sectie A en sectie B is enigszins variabel.
- De voorgestelde scheidinglijn is de minimale, bij extra lading in de bak zal werksectie A groter worden en kan de hijslast in sectie B positief beïnvloed worden.
- EVS parameters: XL:1,0 XR:1,0 Y1:1,0 Y2:4,5
- Poot zij links 70cm uit, testlast 2000kg over 9mtr.
- Poot zij rechts 70cm uit, testlast 2000kg over 10,7mtr

### Signaleringen

- Groen: Afstandbesturing in werking
- Geel + repeterende claxon: Kraancapaciteit 90%
- Rood + aanhoudende claxon: Kraancapaciteit 100%
- De kraan is voorzien van een radiografische afstandbesturing. Bij de kraan is een manuele noodbediening aanwezig. Gebruik hiervan is ivm onbeschermd bedieningsplaat en verminderd werkoverzicht niet toegestaan

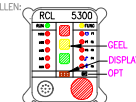


1) MECHANISCHE SECTIE, HUSLAST IS MAXIMAAL VOOR MECH. SECTIE, EN GELDT DUS IN GEHELE WERKBEREIK!

VOOR HUIZEN AAN MECHANISCHE SECTIES EERST DE RCL 5300 HIERVOOR INSTELLEN!

1. DRUK 2X KNOP <OPT>
  2. DRUK OP GELE KNOP TOTDAT DE DISPLAY HET AANTAL SECTIES AANGEEFT
- E 1 = 1E Hydraulische sectie UIT  
E 2 = 2E Hydraulische sectie UIT ENZ.  
GELE KNOP 2 SEC. INDRUKKEN; RESET NAAR E.  
RODE KNOP 2 SEC. INDRUKKEN = RESET NAAR KRAANPROGRAMMA

ZIE VERDER DE ORG. HMF GEBRUIKINSINSTRUCTIE!



NORMS/SYMBOLS ACCORDING TO ISO UNLESS OTHERWISE STATED.		COPYRIGHT	
SHAPE & PLACE TOLERANCES: ISO 1101		This print and the material are the property of HMF. It may not be reprinted or used for any other purpose without the written consent of the HMF Company Department.	
TOLERANCES: ISO 2768- <b>cl</b> , ±0.1 FOR DIMENSIONS <0.6		REMOVE SHARP EDGES.	
ROUGHNESS: ISO 1302		ENGINEER: H.M.L.	
MATERIAL: H.M.L.		CHECKED:	
DATE: 17-5-2018		PART NO.: W2017303	
DESCRIPTION: T2017303-HIJSTABEL_HMF5020K6+1 OP SCANIA 6X2*4		PROJECTION: UNITS: mm	
HYVA		NUMBER: 71730325	
HYVA GROUP B.V. THE NETHERLANDS TELEPHONE: (+31) 772 423605 WWW.HYVA.COM		SCALE: 1:1	
REV. DATE BY DEF.		DRY REV. A	